

お申し込みは
お早めに!

～差を付ける冬休みに向けて～

リンガハウス教育研究所
東京外国語大学在籍の講師陣が
一人ひとりに合わせて指導を行います

2016年度
冬季講習
募集中!

受講特典1: 外国人講師によるスピーキングレッスン1コマ[50分]プレゼント

受講特典2: 2017年1月末までに通常コースへの入会金ご優待 20,000円 → 10,000円



※すべて1対1個人指導となります。

※指導期間: 12月12日(月)～1月14日(土) ※12月29日(木)～1月3日(火)を除く

英語弱点強化・検定対策

60分 4回

90分 4回

英検受験コース

(日本人講師・外国人講師)

2016年度より大きく変わり、ますます重要に!

中学3年生1学期までに、準2級合格をめざそう! 高校推薦入試や、中高一貫校の高校1年秋からの英語圏留学には、準2級があると有利です!

小中高生

5級-3級
準2-2級

16,800円

25,200円

21,600円

32,400円

発信型英語特訓コース

(外国人講師)

中高一貫生にも強い!

英語発信力で差を付けよう! 外国人講師による実践的なトレーニングで自分の考えを英語で表現し、論理的思考力を高めましょう。

中高生

28,000円

42,000円

TOEIC 指導講座

(日本人講師)

将来の就職活動にも有利!

大学推薦入学、大学入学前の事前学習に備えて、600点を目標そう!

高校生

20,000円

30,000円

英文法強化/英語長文対策コース

(日本人講師)

英文法の本質的な理解まで迫る授業を行います。また、入試を控え、英語特有の文章構成や解答の書き方、文脈に沿った英文の訳し方も身につけましょう。

中高生

16,800円

24,800円

英語補習・受験

[他の科目は応相談]

60分 4回

90分 4回

学校補習コース

(日本人講師)

学校の進度に合わせての学校補習や先取り学習など、ご希望に沿った指導を行います。試験対策としての復習や基礎学力の徹底、内申対策を指導します。

小・中1,2
高1,2

16,800円

24,300円

20,800円

31,100円

中高一貫コース

(日本人講師)

内部進学に向け、学校の授業に合わせた補習や試験対策を行います。学校のカリキュラムに応じて中学指導要領外の内容も扱います。

19,500円

29,200円

高校・大学受験コース

(日本人講師)

一人ひとりの学力・希望に応じて、基礎学力の強化や、志望校別の対策、推薦入試、センター試験対策を行います。国立大学・有名私立大学にも対応。

中3
高3・高卒

21,000円

31,400円

24,000円

36,000円

留学・就職・ビジネス向け対策

TOEFL・IELTS・TOEIC特別対策講座

(外国人講師)

一人ひとりのニーズに合わせたカリキュラム設定。リスニングやスピーキングなど、一流の講師陣による指導。

36,000円

※各コースは別途教材費(実費)が必要な場合があります。
※上記の料金はすべて税別です。

◆ 講師紹介 ◆



ローレンス

イギリス リーズ大学日本語学科卒業、日本政府国費留学生として東京外国語大学大学院にて英語教育を研究。東京外国語大学「日本人による英語誤用研究」チームメンバー。



アガタ

ポーランド アダム・ミツキエヴィチ大学で日本学科を卒業、日本政府国費留学生として東京外国語大学博士後期課程にて日本語とポーランド語の文法や第二言語習得について研究しています。



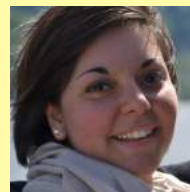
ネイト

アメリカ ミネソタ大学英文学科卒業、岩手県、北海道にて小中学校・高校の外国語指導助手として計6年間勤務。現在、日本政府国費研究留学生として東京外国語大学にて英語教育を研究しています。



ベンジャミン

アメリカ ワシントン大学で東アジア専攻を卒業、日本政府国費留学生として東京外国語大学院にてタンデム学習(異なる言語を学び合う学習方法)を研究しています。



ジュリア

イタリア ヴェネツィアカ・フォスカリ大学日本語学部卒業。修士課程としてオランダライデン大学にて日本語教育を研究しています。教育助手の他、翻訳者・通訳者としても活躍しています。



ルビー

オーストラリア 日本政府国費留学生として東京外国語大学言語文化学部日本語専攻に在籍しています。言語学に興味を持っています。趣味は言語を学ぶこととサッカーです。

※無料体験承ります(要予約)

今すぐHPからお問い合わせください

リンガハウス

ADDRESS

〒183-0004 東京都府中市紅葉丘1-27-3

WEB

lingua-house.jp

